

# 地域づくりの進め方

近年、少子高齢化が進展する中で、学校を核とした地域づくりに取り組む市町村が増えています。その中で、特に地元の高等学校と地域、行政の連携・協働や、地域と学校のかげはしとなる青年の活動を学び、これからの地域学や地域づくりのあり方を探っていきます!!

令和3年

11月7日(日) 13:00~16:00

## 遊学館&オンライン開催

遊学館 第1研修室(山形市緑町 1-2-36)

参加費無料・要申込(詳細は裏面をご覧ください)

会場50名/オンライン40名

### ◆プログラム ※プログラムは変更になる場合があります。

13:00-13:20 開会・オリエンテーション

13:20-14:00 ●基調講演 廣瀬 隆人 氏  
「地域づくりの学び方」

14:10-15:45 ●シンポジウム

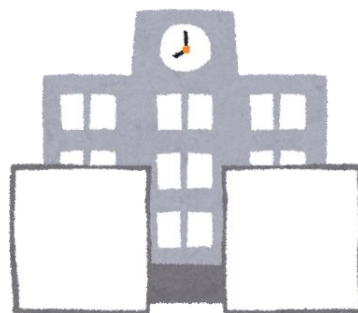
南陽高校市役所部

高橋 宏美氏(南陽高等学校学校評議員、南陽青年団)

コメンテーター 嶋貫 憲仁氏(南陽市役所みらい戦略課長)

コーディネーター 廣瀬 隆人氏(一般社団法人とちぎ市民協働研究会 代表理事)

15:45-16:00 交流タイム



◆対象 地域学実践者・教育関係者・地域学やまちづくりに興味のある方どなたでも!

◆その他 ①新型コロナウイルス感染拡大状況により、会場での開催を中止し完全オンライン開催となる可能性があります。その場合、会場参加者はオンライン参加への変更が可能です。②当日はマスク着用、定期的な手洗いや手指の消毒のご協力をお願いします。熱や体調不良がある場合は参加をお控えください。③会場参加でスマートフォンを所有している場合、接触確認アプリ(略称:COCOA)のインストールをお願いします。

## お申込・お問合せ先:山形県生涯学習センター

裏面申込用紙を確認の上、FAX・メールなどでお申込みください。

〒990-0041 山形県山形市緑町 1-2-36 E-MAIL:yama@gakushubunka.jp

TEL:023-625-6411 FAX:023-625-6415

◆地元の高等学校と連携した地域づくり

### 実践報告

なんようこうこうしやくしよぶ  
南陽高校市役所部さん

山形県立南陽高等学校と南陽市役所が共同して立ち上げた南陽高校生主体のまちづくりボランティアサークルです。地域への探究を深めながらまちづくりの自由なアイデアを出し合い、実践を通して高校生による視点のまちづくりを目指しています。

### コメンテーター

しまめき のりひと  
嶋貫 憲仁さん (南陽市役所みらい戦略課長)

1968年南陽市生まれ。2007年開始の南陽市青年教育推進事業を係長として担当し、この事業を機に廣瀬隆人氏と出会う。2020年、南陽高校の総合的な探究の時間のプログラム作成に協力。その後の南陽高校市役所部立ち上げや、東京大学先端科学技術研究センターとの高校教育連携に関する共同発表の準備を担当。2021年より南陽高等学校学校評議員。

### 実践報告

たかはし ひろみ  
高橋 宏美さん (南陽高等学校学校評議員、南陽青年団)

山形県南陽市宮内出身。南陽市立宮内小学校、同中学校、山形県立南陽高等学校卒業。東大阪短期大学(現東大阪大学短期大学部)卒業後、山形へ帰省。社会医療法人公德会勤務。精神科病棟、作業療法室所属後、現在はグループ内の介護付有料老人ホームに所属。南陽市青年グループ『おはよさま☀️』、南陽青年団として活動中。

### コーディネーター・講師

ひろせ たかひと  
廣瀬 隆人さん

(一般社団法人とちぎ市民協働研究会代表理事)  
栃木県宇都宮市在住。宇都宮大学教授、北海道教育大学大学院教授を歴任。山形学企画委員、山形県地域コミュニティ支援アドバイザーを務める。専門は地域づくり、社会教育、学校と地域の連携、成人教育・高齢者学習、地域学など。長年、山形県内の各種研修に携わっている。

## 遊学館へのアクセス

### 駐車場

遊学館駐車場は図書館利用者が優先となりますので、**県営駐車場**をご利用ください。所定の手続きをいただくと、割引が適用されます。

JR山形駅から  
山形駅東口から山形市役所経由路線バスで  
市役所前下車、徒歩5分



## お申込・お問合せ先: 山形県生涯学習センター (担当) 片平・渡邊

下記必要事項を明記し、令和3年10月27日(水)までにFAX・メールなどでお申込みください。  
オンラインをお申込みの方はメールでお申込みください。お申込み後、こちらから詳細をご連絡します。会場で託児をご希望の方は申込時にご連絡ください。

〒990-0041 山形県山形市緑町 1-2-36

E-MAIL: yama@gakushubunka.jp

TEL: 023-625-6411

FAX: 023-625-6415

氏名	参加方法に○をつけてください 会場 ・ オンライン (Zoom) ↓ 会場参加希望の方で、会場開催が中止等の場合、 オンラインで参加しますか? はい ・ いいえ
氏名 (2人目)	
氏名 (3人目)	
所属(団体)名 ※所属・活動されている方のみお書きください もしくは 活動(講座)名	
住所: 〒 TEL: FAX: メール ※オンライン希望者必須:	